



CHS
 HUDEN
CORPORATE PROFILE

中電配電サポート株式会社

〒461-0005
 名古屋市東区東桜一丁目3番10号 東桜第一ビル6F
 TEL 052-950-7650(代)

経営企画部
 TEL 052-950-7653 FAX 052-950-7656

総務部
 TEL 052-950-7650 FAX 052-950-7656

配電計画部/配電運営部/配電事業部
 TEL 052-950-7652 FAX 052-950-7670

営業部
 TEL 052-950-7655 FAX 052-950-7670



●地下鉄桜通線・名城線「久屋大通」駅下車3A出口から東へ徒歩5分



中電配電サポート株式会社



電気をお客さまの元へ 確実にお届けするために

代表取締役社長
社長執行役員

小津 慎治



当社は、1927年に木材の耐火・防腐事業会社として東京深川で発足しました。

その後、中部電力株式会社の配電設備の保安伐採を中心とした工事部門や商品販売を主とした営業部門、社有土地を活用した不動産部門へ進出するなど、業容の変更・拡大を図ってまいりました。そして、2006年に社名を現在の中電配電サポート株式会社と改め、2020年4月中部電力パワーグリッド株式会社の100%子会社となっております。

現在、当社は中部電力グループの一員として、配電設備の保安伐採交渉・用地交渉・支持物敷地管理・設計・防護管および共架受付などの仕事を受託し、電力の安定供給の一翼を担っており、今後はさらに事業領域の拡大に取り組み、配電部門以外の受託業務も進めてまいります。事業基盤をより強固なものにするとともに、新たな事業領域の拡大・開発による収益の増化に積極的に取り組んでまいります。

当社は来たる2027年8月の創業100年に向け、これからも「暮らしや仕事を支える電気を確実にお届けし続ける」企業として、中部電力グループの電気事業に貢献し、お客さまや地域コミュニティーに信頼される企業を目指してまいります。何卒、ご愛顧・ご支援を賜りますよう、お願い申し上げます。

2026年5月

社会からの期待にお応えし、企業責任を果たすために。



CSR推進委員会は社長を委員長とし、役員をはじめ、従業員が下述する「行動基準」を履行するための啓発活動を実施しています。

中電配電サポートの行動基準

- 01 コンプライアンスの徹底
- 02 公正・誠実な企業活動
- 03 適正な情報管理
- 04 健全な企業風土の確立
- 05 政治・行政等との健全な関係の保持
- 06 資産の適正管理・活用
- 07 環境の保全
- 08 安全・衛生、保安の確保

CSR活動事例

- 社内相談窓口、社外相談窓口を設置し、同意のない相談内容開示禁止を徹底
- コンプライアンスに関する社長メッセージポスターを掲示
- 具体的な事例を紹介するコンプライアンス情報マガジンを毎月発行し、職場内で啓発活動を実施
- 社員一人ひとりによる「コンプライアンス宣言」により各々がコンプライアンスを実践
- 経営層、管理職、従業員を対象としたハラスメント研修等を通じたハラスメントに対する意識や知識の醸成
- 経営層と従業員とが対話できる懇談の場を設け、風通しのよい職場環境づくりを実施

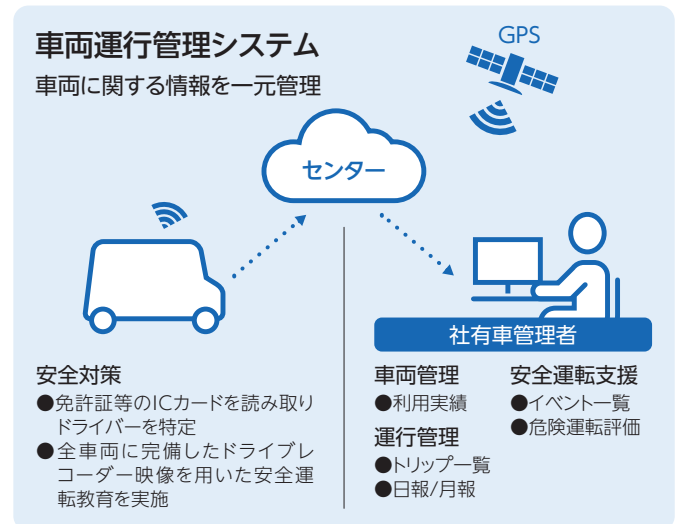


ICT活用

現場での調査業務や交渉業務、事業場間のコミュニケーションなどにICTを導入し、お客さまとのコミュニケーションの充実と業務の効率化を図っています。

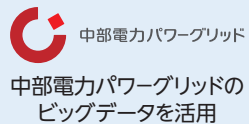
ICTを活用した業務支援・安全対策

業務に関する情報の一元化を図ることで業務の質を改善



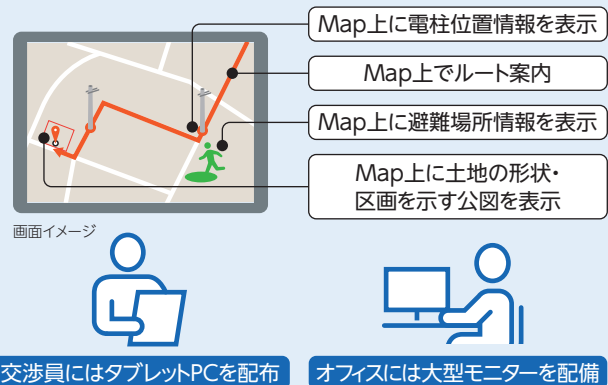
ICT取り組み事例

- 机上業務用の大型モニター、交渉業務用のタブレットを配備し、業務効率を向上
- 現場出向時における社内のファイルサーバ接続および各システムへのリモートアクセスに対応
- 電柱位置情報、交渉先情報、ルート案内情報等の共有にGoogleマップを活用
- サイバー攻撃や情報漏洩を防ぐために、Webフィルタリング等によるセキュリティを強化



公図管理システム (KMS)

交渉に必要なデータを一元管理



安全への取り組み

独自の交通安全教育をはじめ、社内外の安全衛生に注力

業務を安全に遂行するために、交通安全、業務安全を重点実施項目とする「安全衛生基本方針」を定めています。屋外での業務では、都市部から山間部まで広範囲にわたり移動します。移動には社有車を使用するため、自動車教習所での受講結果を踏まえた社有車運転認定制度や、事業場においてはセーフティスタッフによる職場内安全啓発活動、管理職等による同乗・同行指導等、交通事故対策には特に力を入れています。業務の安全については、危機意識等、安全意識の高揚をはじめ、安全確保に向けた施策を推進しています。



社有車運転認定制度

- 新入社員を対象に、当社の目指す「安全運転」を自動車教習所で教育
- 運転中の安全呼称の徹底
- ペーパードライバーには、自動車教習所でフォローを実施



交通安全

- 追突・出会い頭事故の撲滅
- 自損事故の防止
- 道路交通法の遵守
- 本社安全担当による安全運転教育の実施
- 全ての社有車において、万が一の事故に対応できるドライブレコーダーの配備



表彰制度

- 3万km・7万km・10万km無事故無災害継続表彰(個人)
- 3年間無事故・無災害表彰(事業場ごと)



安全教育

- 社有車に設置したドライブレコーダーに記録された危険運転・事故映像を利用し、同じ事故を繰り返さないための小集団活動の実施
- 営業所ではセーフティスタッフによる自発的な交通安全教育等を実施



業務安全

- 業務遂行上の安全対策等のノウハウ共有化
- 蜂、うりし等の動植物対策ノウハウ共有化
- 熱中症対策の取り組み

健康経営

基本理念の一つである「幸せの追求」のもと、従業員が幸せと生きがいを感じ、イキイキと働き続けられるよう、従業員一人ひとりの健康保持・増進のための支援をしています。また、会社全体で健康に配慮した労働環境づくりを推進しています。当社は、「健康経営優良法人2026」中小規模法人部門の認定を受けています。「健康経営優良法人2026」は、経済産業省と健康経営会議が共同で実施する、従業員の健康の保持・増進に対して特に優れた取り組みを実践している企業や法人を顕彰する制度です。



身体・健康づくり

- 定期健康診断の受診率100%(人間ドック無償化)
- 産業保健スタッフによる健康教育
- 健康ポータルサイトの活用と健康イベントへの積極的参加を推奨

心の健康づくり

- 全事業場を対象としたストレスチェックの実施
- 外部相談窓口の設置
- 新入社員から管理職まで階層別のメンタルヘルスケア教育

ワークライフバランスの推進

- 柔軟な働き方ができる諸制度の活用(フレックスタイム勤務・時間単位の休暇取得)
- 有給休暇の取得推進(2023年度有給休暇取得80%)

配電設備の建設・ 維持業務を通じ 電力の安定供給を サポート



電気は、社会活動や暮らしに欠かすことのできない大切なエネルギー。その電気をお届けするのが、お客さまの身近なところにある電線や電柱などの配電設備です。私たちは、この配電設備の建設・維持業務を中部電力パワーグリッド(株)から受託し、電力の安定供給をサポートする重要な役割を担っています。



電柱等土地借用のお願い

用地交渉

電柱などの配電設備は、行政や個人のお客さまの土地をお借りして設置しています。中部電力パワーグリッド(株)から委託を受け、配電設備の設置や取替の際に、土地を所有するお客さまと交渉を行い、契約書を取得します。



電線の安全確保

伐採交渉

電線等の配電設備と樹木との接近状況を調査し、伐採が必要となった場合は、その樹木を所有するお客さまに、伐採についてのご理解と承諾をいただきます。



設計

電柱・電線設置設計

新築される住宅や工事などへの電気の供給、工事で支障となる電柱の移設などでの電柱・電線等の設置方法を検討し配電設備の設計を行います。

また、配電設備の経年取替などの改修工事の設計を行います。

河川横断測量

配線設備を河川横断箇所などに設置・撤去する際に、現地の測量調査を行い、平面図や断面図などの資料を作成します。



中電支持物敷地管理センター

電柱等土地借用料支払い事務

中部電力パワーグリッド(株)の電柱等を敷地内に設置させていただいているお客さまへ、敷地料の支払金額、契約内容等を3年ごとにお知らせし、その内容に関する返信・問い合わせ対応を行います。

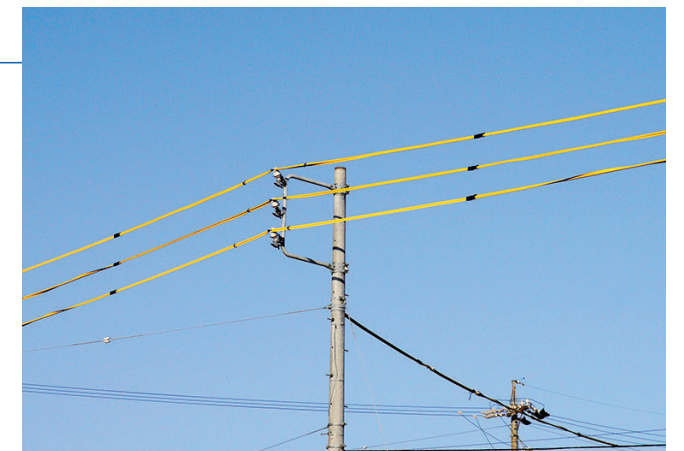
電柱等土地借用契約書の管理

お客さまと中部電力パワーグリッド(株)が締結した契約書(用地票)の管理・保管を行います。

防護管受付センター

お客さまから配電設備への防護管取付・取外の申込みを受付して、工事手配を行います。

また、防護管の取付・取外の費用をお客さまに請求し、入金の手配を行います。



共架管理センター

共架申込受付

中部電力パワーグリッド(株)が所有する、電柱への通信・機器設備の取付、変更、廃止のお申込みの受付や、電柱への設置可否を調査・検討します。



電気事業関連製品を 中心にさまざまな 分野の商品・ サービスを提供

特定建設業および一般建設業の資格を活かし、
建材、土木資機材などの販売・施工を行っています。
また、鉄塔や電柱に使用される電気事業関連製品や海洋製品、
家具・什器類、化学製品などさまざまな商品をご提供し、
お客さまの課題解決をサポートします。

鉄鋼製品類

送電鉄塔から引き込みポールに至るまで、各種鋼管製品をご用意しております。



自在型鋼管組立支柱



変圧器共用型街路灯柱(鋼管柱)

- 軽量鋼管
電線類地中化用
各種電線管
- 鋼管柱
鋼管組立支柱
変圧器共用型街路灯柱
引込柱
照明用ポール

- 折損柱補強管
配電柱用
NTT柱用

- 鉄鋼材料
送電用鉄塔材
橋梁



街路灯柱(低圧地中線用)



送電用鉄塔材

家具・什器

事務机・椅子等の販売、事務所移転、レイアウト変更、室内改装にあたり幅広いご提案をさせていただきます。



執務室



食事室



会議室

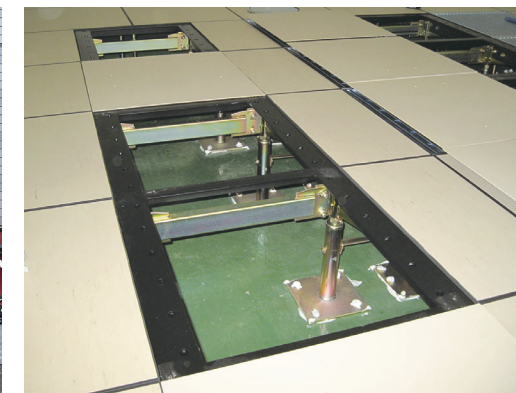
- 各種レイアウト変更
- 事務所移転のご提案・施工
- 事務机・イス
- 壁面収納箱
- パーテーション他納入

建材

防水扉、耐震ドアをはじめ各種建具類やOAフロア、フリーアクセスへの改修のお手伝いをいたします。



防水扉



OAフロア

- 建具工事
アルミ建具／スチール建具
シャッター／防水扉・防潮板
耐震ドア「開之守(あきのかみ)」
縦型防水ルーバー
- 内装仕上げ工事
フリーアクセス／ブラインド
- タイル・れんが・ブロック
ALCパネル
押し出し成形セメント各種

海洋用品

海上安全確保のための海上標識灯、オイルフェンス類も各種取り揃えとともに点検作業も行っています。



灯浮標



障害灯

- 船舶関連
防舷材／灯浮標／障害灯
標識灯／汚濁防止膜
- オイルフェンスおよび
巻取機

事業場一覧

● **本社** 〒461-0005 名古屋市東区東桜一丁目3番10号 東桜第一ビル6F
 TEL 052-950-7650(代)
 経営企画部 TEL 052-950-7653 FAX 052-950-7656
 総務部 TEL 052-950-7650 FAX 052-950-7656
 配電計画部/配電運営部/配電事業部 TEL 052-950-7652 FAX 052-950-7670
 営業部 TEL 052-950-7655 FAX 052-950-7670

● **中電支持物敷地管理センター**
 〒497-0044 海部郡蟹江町大字蟹江新田字大海用177-1 中部電力パワーグリッド(株)蟹江ビル5F
 TEL 0567-94-7650 FAX 0567-94-7656

● **防護管受付センター**
 TEL 052-888-8130 FAX 052-888-8131

● **共架管理センター**
 〒461-0005 名古屋市東区東桜一丁目3番10号 東桜第一ビル11F
 TEL 052-890-1931 FAX 052-888-8131

● **名古屋支社** 〒456-0022 名古屋市熱田区横田2-3-24 中部電力パワーグリッド(株)熱田ビル8F
 TEL 052-679-6771 FAX 052-679-6773

● **熱田営業所** 〒456-0022 名古屋市熱田区横田2-3-24 中部電力パワーグリッド(株)熱田ビル8F
 TEL 052-679-6771 FAX 052-679-6773

● **蟹江営業所** 〒497-0044 海部郡蟹江町大字蟹江新田字大海用177-1 中部電力パワーグリッド(株)蟹江ビル5F
 TEL 0567-74-7001 FAX 0567-74-7002

● **緑営業所** 〒459-8001 名古屋市緑区大高町字東正地71-1 中部電力パワーグリッド(株)緑営業所別館2F
 TEL 052-720-6677 FAX 052-720-6680

● **半田営業所** 〒475-0966 半田市岩滑西町3-15-1 中部電力パワーグリッド(株)知多変電所内
 TEL 0569-22-5890 FAX 0569-22-1750

● **春日井営業所** 〒486-0844 春日井市鳥居松町4-83 中部電力パワーグリッド(株)春日井営業所3F
 TEL 0568-56-2300 FAX 0568-56-2332

● **一宮営業所** 〒491-0922 一宮市大和町妙興寺字北浦宮地2798番地3 鎌田ビル プロスパー3F
 TEL 0586-23-0470 FAX 0586-23-0471

● **静岡支社** 〒424-0882 静岡市清水区楠新田41-6 中部電力パワーグリッド(株)草薙変電所3F
 TEL 054-347-2840 FAX 054-347-4087

● **静岡営業所** 〒424-0882 静岡市清水区楠新田41-6 中部電力パワーグリッド(株)草薙変電所3F
 TEL 054-347-2840 FAX 054-347-4087

● **藤枝営業所** 〒426-0033 藤枝市小石川町2-1-1
 TEL 054-643-5173 FAX 054-643-5178

● **掛川営業所** 〒436-0056 掛川市中央1-10-6
 TEL 0537-21-0380 FAX 0537-22-2722

● **浜松営業所** 〒430-0907 浜松市中央区高林4-7-31
 TEL 053-473-0275 FAX 053-412-1550

● **天竜営業所** 〒431-3314 浜松市天竜区二俣町二俣1600-1
 TEL 053-925-6363 FAX 053-925-6364

● **三重支社** 〒514-0008 津市上浜町6-155-1
 TEL 059-225-6859 FAX 059-225-2208

● **津営業所** 〒514-0008 津市上浜町6-155-1
 TEL 059-225-6859 FAX 059-225-2208

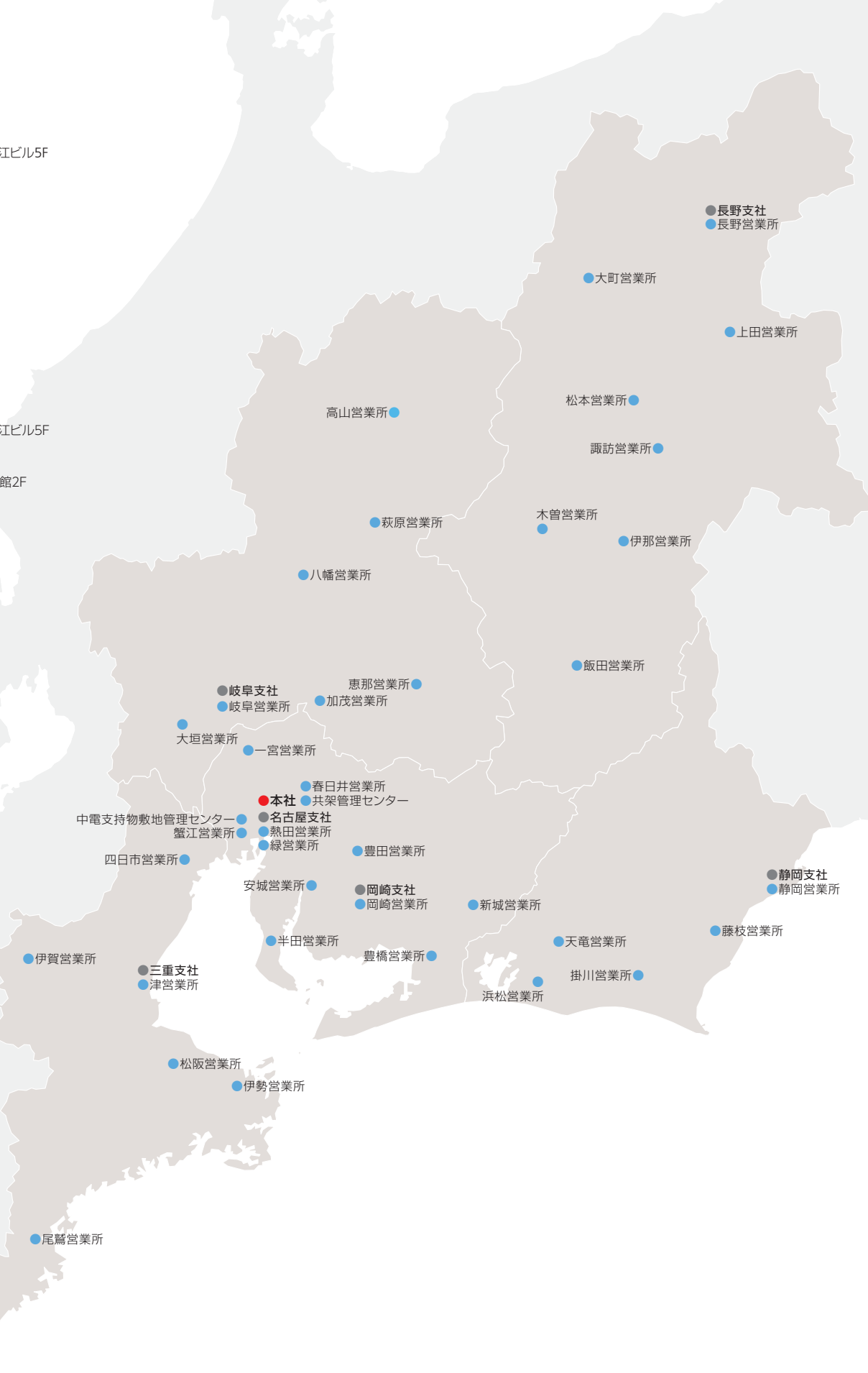
● **伊賀営業所** 〒518-0823 伊賀市四十九町2684-2 藤岡ビル2F
 TEL 0595-24-9317 FAX 0595-24-5684

● **松阪営業所** 〒515-0324 多気郡明和町大字金剛坂776-29
 TEL 0596-34-1121 FAX 0596-34-1122

● **尾鷲営業所** 〒519-3637 尾鷲市光ヶ丘10-1-1 中部電力パワーグリッド(株)尾鷲営業所2F
 TEL 0597-22-2031 FAX 0597-23-2614

● **伊勢営業所** 〒516-0078 伊勢市曾祢1-9-7
 TEL 0596-34-2220 FAX 0596-34-2221

● **四日市営業所** 〒510-8121 三重郡川越町大字高松114-3
 TEL 059-361-7650 059-361-6500
 FAX 059-361-7651 059-361-6510



● **岐阜支社** 〒500-8356 岐阜市六条江東3-5-7
 TEL 058-337-2875 FAX 058-337-3104

● **岐阜営業所** 〒500-8356 岐阜市六条江東3-5-7
 TEL 058-276-4145 FAX 058-276-4146

● **大垣営業所** 〒503-0873 大垣市南高橋町2-25 中部電力パワーグリッド(株)大垣営業所別館2F
 TEL 0584-75-1150 FAX 0584-75-1174

● **加茂営業所** 〒505-0044 美濃加茂市加茂川町3-9-28
 TEL 0574-26-6950 FAX 0574-28-2568

● **八幡営業所** 〒501-4221 郡上市八幡町小野3-2-13 明風ビル2F
 TEL 0575-67-1645 FAX 0575-67-2145

● **恵那営業所** 〒509-7205 恵那市長島町中野2-2
 TEL 0573-58-0001 FAX 0573-58-0003

● **高山営業所** 〒506-0808 高山市松本町207-1
 TEL 0577-35-1604 FAX 0577-32-8371

● **萩原営業所** 〒509-2516 下呂市萩原町上村828-1 中部電力パワーグリッド(株)萩原SS2F
 TEL 0576-53-0150 FAX 0576-53-0155

● **長野支社** 〒381-0015 長野市大字石渡28-1
 TEL 026-244-1659 FAX 026-244-1770

● **長野営業所** 〒381-0015 長野市大字石渡28-1
 TEL 026-244-1659 FAX 026-244-1770

● **上田営業所** 〒386-0152 上田市大屋206-1
 TEL 0268-84-1600 FAX 0268-84-1601

● **松本営業所** 〒390-0826 松本市出川町13-1 中部電力パワーグリッド(株)出川変電所内
 TEL 0263-29-3077 FAX 0263-29-3078

● **大町営業所** 〒398-0002 大町市大字大町3214-1 中部電力パワーグリッド(株)大町SS2F
 TEL 0261-23-3561 FAX 0261-21-3165

● **木曾営業所** 〒397-0001 木曾郡木曾町福島6200-4 中部電力パワーグリッド(株)木曾SS2F
 TEL 0264-22-2664 FAX 0264-54-0001

● **諏訪営業所** 〒393-0087 諏訪郡下諏訪町西鷹野町4559-43 中部電力パワーグリッド(株)諏訪営業所6F
 TEL 0266-84-0001 FAX 0266-84-0002

● **飯田営業所** 〒395-0085 飯田市吾妻町100 中部電力パワーグリッド(株)飯田支社4F
 TEL 0265-23-9275 FAX 0265-22-8148

● **伊那営業所** 〒396-0026 伊那市西町5124-1
 TEL 0265-76-6664 FAX 0265-71-8206

● **岡崎支社** 〒444-0848 岡崎市向山町5-31
 TEL 0564-83-7005 FAX 0564-83-7015

● **岡崎営業所** 〒444-0848 岡崎市向山町5-31
 TEL 0564-83-7005 0564-83-7006
 FAX 0564-83-7015 0564-83-7016

● **安城営業所** 〒446-0074 安城市井杭山町高見5-1
 TEL 0566-68-2200 FAX 0566-68-2488

● **豊田営業所** 〒471-0869 豊田市十塚町1-1-1 中部電力パワーグリッド(株)豊田支社別館3F
 TEL 0565-36-0070 0565-78-8770
 FAX 0565-36-0078

● **豊橋営業所** 〒440-0081 豊橋市大村町橋元100-1 中部電力パワーグリッド(株)豊橋変電所内
 TEL 0532-57-2177 0532-74-7373
 FAX 0532-54-3566

● **新城営業所** 〒441-1361 新城市平井字五楽9-1 中部電力パワーグリッド(株)新城営業所2F
 TEL 0536-23-6887 0536-24-0667
 FAX 0536-23-6888