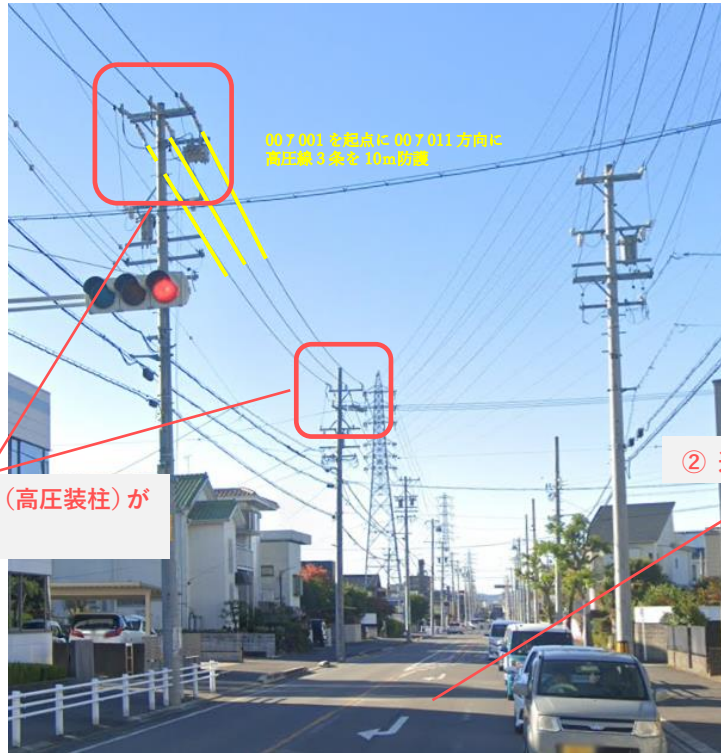


# 高圧線への防護管取付を申込される場合のご提出いただく写真について（お願い）

防護管申込システムにご入力いただいた申込内容にお間違いがないか、ご提出いただいた写真から確認し、申込受付を行いますので、下記の内容を含む写真をご提出ください。

- ① 対象径間両側の電柱（高圧装柱）が含まれる
- ② 電柱が道路内、道路沿いに建っている場合は道路が含まれる

## 良い例



① 径間両側の電柱（高圧装柱）が確認できる

② 道路を確認できる

## 悪い例



① 径間両側の電柱（高圧装柱）が確認できない

② 道路（全体）が確認できない