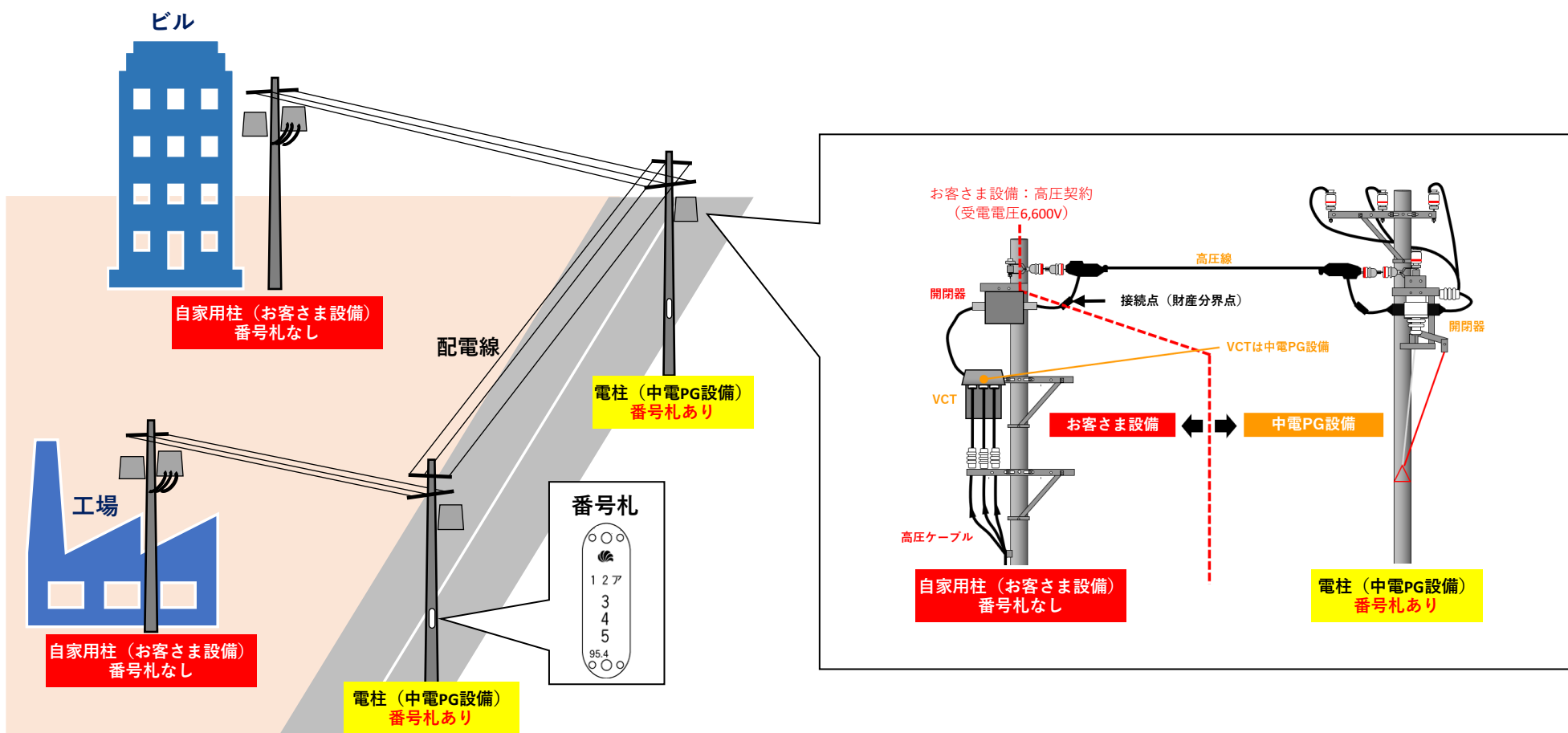


自家用（お客さま）設備への防護管取付時のお願い

電気設備には、自家用（お客さま）設備と中部電力パワーグリッド設備がございます。
中部電力パワーグリッド設備のみ防護管取付の申込をお受けいたします。自家用設備への防護管取付は、工場やビルの電気設備を保守管理する「電気主任技術者」との調整が必要となります。

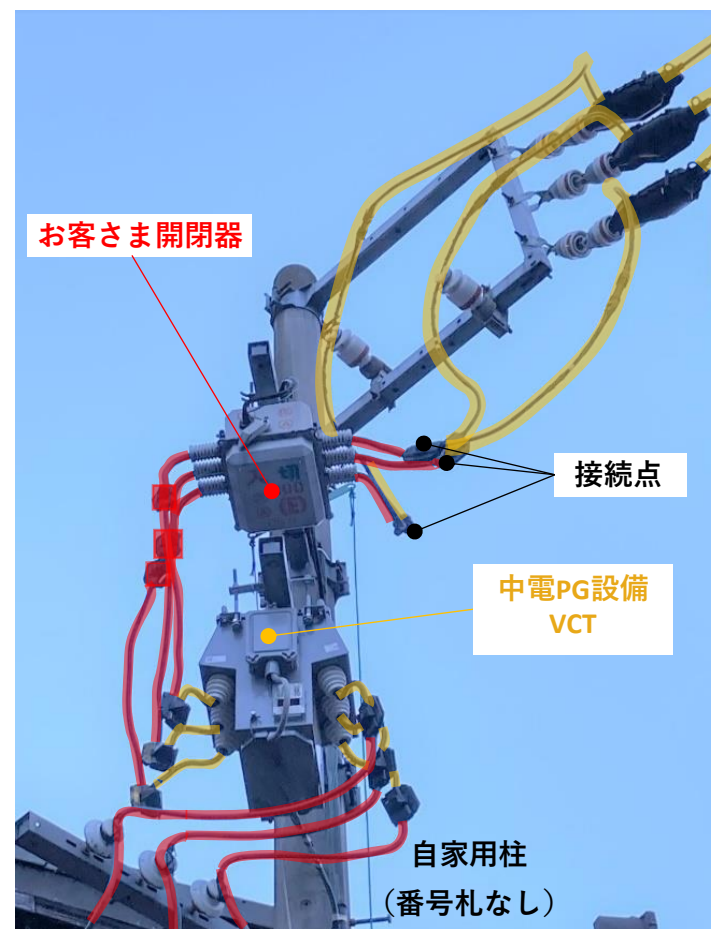
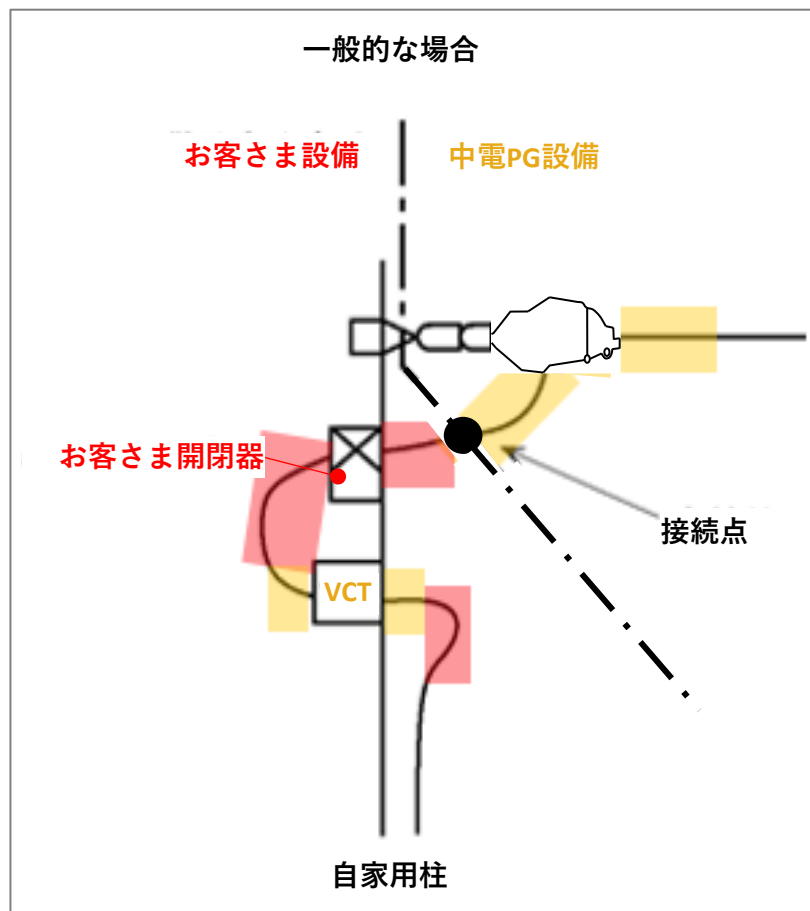
※6,600V以上の電圧のお客さま設備のことを一般的に「自家用設備」と言い、経済産業省令により自家用設備を監督する「電気主任技術者」（有資格者）を選任するよう定められています。電気主任技術者と調整したうえで防護管取付の申込みをされる際は、電気主任技術者のお名前と連絡先及び調整結果をお知らせください。



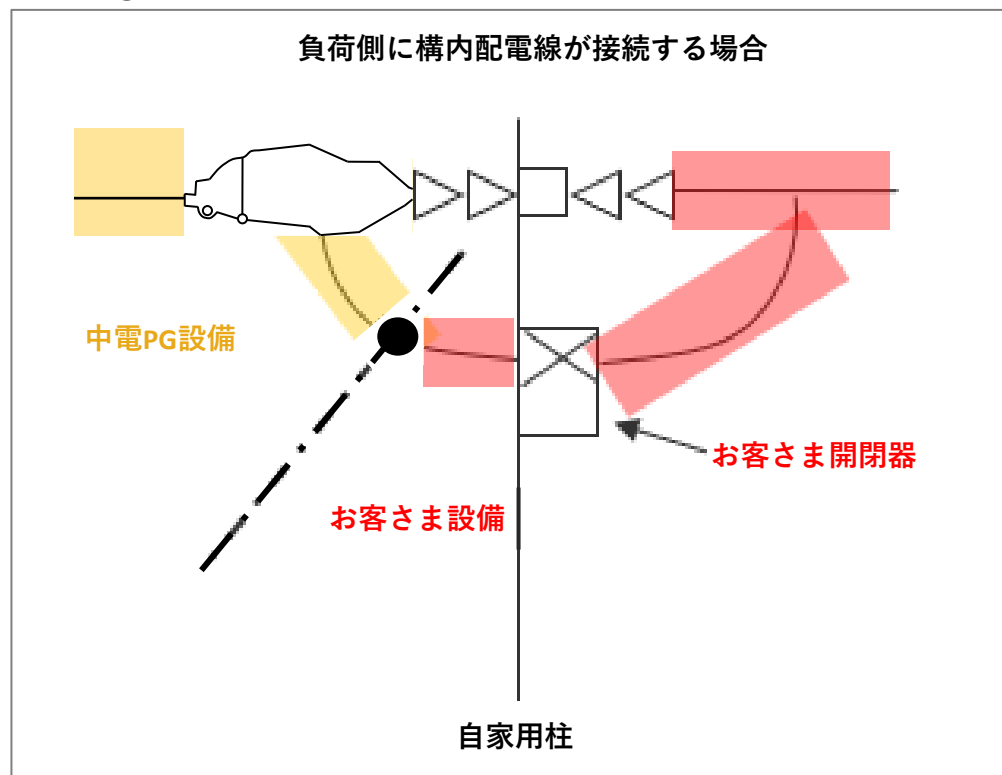
自家用設備への防護管取付範囲例

- 中電PG設備
- 自家用設備

事例①



事例②



事例③

